

EST.

2003

# Locanda Bella Italia

BISTECCHERIA GOURMET

@bellaitaliaolocanda



locandabellaItalia



\* **Normale** = PORZIONE NORMALE  
**Ridotto** = PORZIONE RIDOTTA  
 N.B. DISPONIBILE SOLO PER LE  
 PIETANZE CON "\*"

## -ANTIPASTI-

### SELEZIONE DI FORMAGGI

DI MALGA E DI ALPEGGIO,  
 ACCOMPAGNATI DA MIELE,  
 MOSTARDA E CONFETTURE

14

### ANTIPASTO del PRESIDENTE

SELEZIONE DI SALUMI NOSTRANI  
 ACCOMPAGNATA DALLA NOSTRA  
 FOCACCIA E GIARDINIERA

18

### TARTARE di FILETTO

BATTUTA AL  
 COLTELLO

14

### LA BURRATA con CRUDO DI LANGHIRANO

GELATO AL POMODORO E  
 GELATO AL BASILICO

14

### UOVO POCHÈ

OGNI STAGIONE HA IL SUO UOVO:  
 CHIEDICI LA VERSIONE DEL GIORNO!

14

### LA PARMIGIANA

DI MELANZANE

\* **Normale:** 12  
**Ridotto:** 8

### SASHIMI di FILETTO DRY AGED

IN MARINATURA  
 SCOMPOSTA

\* **Normale:** 14  
**Ridotto:** 9

### CESTINO DI FINOCCHIO

CON ARANCIA, PECORINO DI  
 FOSSA E MANDORLE

\* **Normale:** 12  
**Ridotto:** 8

## -PASTA & CO.-

### TAGLIOLINI della BELLA ITALIA

RICETTA IMMUTATA DA  
 OLTRE VENTI ANNI

12

### TAGLIATELLA

AL RAGÙ DI UNA VOLTA

14

### TORTELLI DRY AGED

CACIO E PEPE  
 E GRANELLA DI NOCCIOLE

14

### GNOCCHI

CON PESTO DI RUCOLA BIO  
 E CRUDO DI LANGHIRANO  
 CROCCANTE

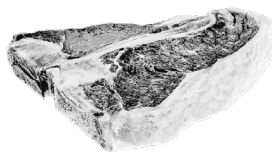
14

### RISOTTO della LOCANDA

CHIEDICI IL RISOTTO  
 DELLA STAGIONE

12-16

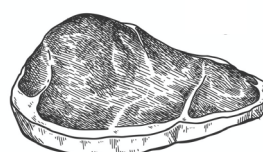
## LA FIORENTINA



QUELLA VERA: FRUTTO DI UN' ATTENTA  
 SELEZIONE DELLE MIGLIORI SCOTTONA, ALTA  
 ALMENO QUATTRO DITA E DI PESO SEMPRE  
**SUPERIORE AD UN KG.**  
**È L'IDEALE PIATTO DA CONDMSIONE!**

5.5 euro/etto

## BISTECCA DELLA LOCANDA



**COSTATA DRY AGED** DALLE  
 CARATTERISTICHE GUSTATIVE SUPERIORI.  
 PEZZATURA INFERIORE RISPETTO ALLA  
 FIORENTINA.  
**CHIEDICI LA RAZZA DEL GIORNO!**

6.0-7.5 euro/etto

### GUIDA ALLE COTTURE

TUTTE LE NOSTRE CARNI DI MANZO VENGONO SERVITE  
 ROSSE ASSICURANDOCI CHE NEL PIATTO LASCINO  
 SOLO UNA QUANTITÀ LIMITATA DI SUCCHI.

#### SE ANI LA CARNE BEN COTTA:

SAREMO BEN LIETI DI PROCEDERE CON LA COTTURA  
 CHE PREFERISCI, AVVISANDOTI CHE  
 LA CARNE FROLLATA, SE BEN COTTA, POTREBBE  
 PERDERE LA SUA TENEREZZA!

## -SEMPRE DALLA BRACE...-

### FILETTO DI MANZO

(200 gr.)

22

### TAGLIATA DI FILETTO

CON RUCOLA

22

### BRACIOLA

DI VITELLO

18

### CONTROFILETTO di SCOTTONA

(LA MIGLIOR CARNE SENZA OSSO)

22

### COSTATA DI SCOTTONA

(450/500gr.)

22

### POLLO NOSTRANELLO

(cottura 35/40 min.)

15

### COSTINE IN CBT

(6 coste.)

18

## -CONTORNI-

### CONTORNO MISTO

PATATE SALTATE  
 E VERDURE COTTE

10

### PATATE

SALTATE IN PADELLA CON  
 ROSMARINO

5

### VERDURE COTTE

DI STAGIONE

5

### ZUCCHINE E MELANZANE

ALLA GRIGLIA

5

### INSALATA

MISTA

5

Una visita da noi diventa  
esperienza grazie ai nostri  
**MENÙ DELLA LOCANDA...**

## IL CLASSICO

### ANTIPASTO DEL PRESIDENTE

In condivisione:  
SELEZIONE DI **SALUMI NOSTRANI** ACCOMPAGNATA  
DALLA NOSTRA **FOCACCIA E GIARDINIERA**

### LA FIORENTINA

QUELLA VERA.  
FRUTTO DI UN'ATTENTA SELEZIONE DELLE MIGLIORI  
**SCOTTONE**, ALTA ALMENO 4 DITA.  
ALMENO **MEZZO KG** A PERSONA!  
SERVITA CON CONTORNO MISTO DI STAGIONE

### DESSERT

DESSERT A SCELTA: LASCIAI ISPIRARE DALLA NOSTRA CARTA!

€ 47

## IL MODERNO

### ANTIPASTO DEL PRESIDENTE

LASCIAI ISPIRARE DAGLI ANTIPASTI PRESENTI NEL MENÙ  
A LA CARTE. **OGNI OSPITE** PUÒ SCEGLIERE  
UN ANTIPASTO A PIACERE. PREFERISCI CONDIVIDERE?  
DILLO AL PERSONALE DI SALA!

### LA FIORENTINA

QUELLA VERA.  
FRUTTO DI UN'ATTENTA SELEZIONE DELLE MIGLIORI  
**SCOTTONE**, ALTA ALMENO 4 DITA.  
ALMENO **MEZZO KG** A PERSONA!  
SERVITA CON CONTORNO MISTO DI STAGIONE

### DESSERT

DESSERT A SCELTA: LASCIAI ISPIRARE DALLA NOSTRA CARTA!

€ 55

...e per i più esigenti

## IL MENÙ DELLA LOCANDA

### ANTIPASTI DELLA TRADIZIONE

SELEZIONE DEI TRE ANTIPASTI CHE HANNO FATTO LA STORIA DELLA LOCANDA (PIÙ UNO SECONDO LA FANTASIA DELLO CHEF)!

- TARTARE DI FILETTO DI SCOTTONA BATTUTA AL COLTELLO
- CESTINO DI FINOCCHIO, ARANCIA, PECORINO DI FOSSA E MANDORLE
- PARMIGIANA DI MELANZANE

### LA FIORENTINA

QUELLA VERA.  
FRUTTO DI UN'ATTENTA SELEZIONE DELLE MIGLIORI **SCOTTONE**, ALTA ALMENO 4 DITA.  
ALMENO **MEZZO KG** A PERSONA! SERVITA CON CONTORNO MISTO DI STAGIONE

### DESSERT

DESSERT A SCELTA: LASCIAI ISPIRARE DALLA NOSTRA CARTA!

€ 60

#### PICCOLE REGOLE

- I MENÙ DEVONO ESSERE SCELTI DA TUTTI I COMMENSALI.
- È POSSIBILE AGGIUNGERE AL MENÙ QUALUNQUE PIATTO A PIACIMENTO DAL MENÙ A LA CARTE, AL PREZZO IN MENÙ.
- È POSSIBILE AUMENTARE IL PESO DELLA FIORENTINA O SOSTITUIRLA CON LA BISTECCA DELLA LOCANDA CON UN SOVRAPPREZZO RELATIVO AL PESO (DI €5/€10 ALL'ETTO).
- BEVANDE E COPEERTO SONO ESCLUSI.

#### -BEVANDE-

Acqua minerale	3.00	Birra Ayinger lt. 0,33	6.00	Grappe	4.00/12.00
Galvanina lt. 0,355	4.50	Caffè	1.80	Distillati Speciali	4.00/12.00
Bibite	3.50	Amari	4.00	Coperto	3.00

Se hai delle allergie o delle intolleranze ed hai qualunque dubbio riguardo le nostre preparazioni chiedi al personale di sala.  
Gli allergeni sono: **Cereali, Crostacei, Uova, Pesce, Arachidi, Soia, Latte, Frutta a guscio, Sedano, Senape, Semi di sesamo, Anidride solforosa e solfiti, Lupini, Molluschi** e tutto ciò che da questi prodotti deriva!

...Lo sapevi che?

La Locanda è dotata anche di 6 camere in cui puoi soggiornare?  
E sapevi che durante il periodo estivo c'è la possibilità di passare una giornata di relax nella nostra esclusiva zona piscina? Se stai organizzando un evento, inoltre, parlane con noi! Gli 11 ettari della nostra proprietà potrebbero fare al caso tuo.